

## Unkosten-Beitrag

**Normal:** 25 €

**Ermäßigt:** 15 €

**Mitglieder der Emmaus-Gemeinde:** 15 €

Berechtigt für Ermäßigungen sind Studierende, Schüler\*innen, Geflüchtete und Empfänger\*innen von Grundsicherung. Niemand soll wegen des Geldes nicht mitmachen können!

Im Beitrag enthalten sind die Kosten für den Workshop sowie für Getränke, Noten, Kaffee und Kuchen.

## Kontoverbindung:

prisma vokal e. V.

IBAN: DE 47 5519 0000 0951 1570 15

Stichwort: Workshop 2022

## Anmeldung

Bis zum **15. Oktober 2022** unter:

[http://www.prisma-vokal.de/?page\\_id=341](http://www.prisma-vokal.de/?page_id=341)

Die Teilnehmerzahl ist begrenzt. Die Zulassung erfolgt in der Reihenfolge des Eingangs.

## Zeit und Ort

**Datum:** Samstag, 5. November 2022

**Zeit:** von 10.00 bis 17.00 Uhr

**Ort:** Emmausgemeinde | Kirchenraum  
Im Münchfeld 2, 55122 Mainz

## Wegbeschreibung

Die Emmausgemeinde befindet sich im Ortsteil Hartenberg-Münchfeld.

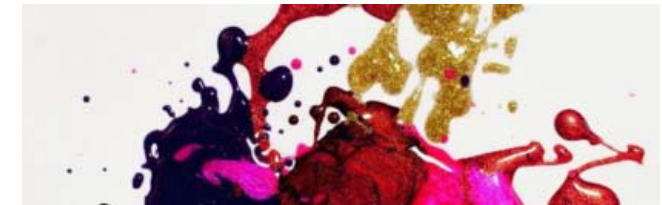


## Anfahrt mit ÖPNV:

Die nächstgelegene Bushaltestelle heißt „Münchfeld“.

## Anfahrt mit dem Auto:

Neben der Kirche gibt es ein paar Parkmöglichkeiten.

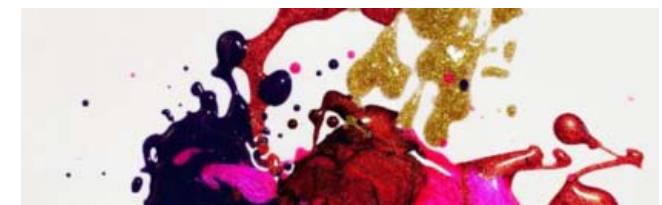


# Die Pop-Chor-Essentials: Timing, Intonation, Groove, Blending



Chor-Workshop  
mit  
**Matthias E. Becker**

**Samstag, 5. November 2022**  
in Mainz



## Workshop Leitung

**Matthias Becker** studierte Schulmusik und Dirigieren bei Helmut Rilling und promovierte in Musikwissenschaft. Lehrtätigkeit an mehreren Universitäten und Musikhochschulen. Seit 1992 freiberuflicher Dirigent, Arrangeur, Juror und Berater bei nationalen und internationalen Chorwettbewerben. Mitglied im Beirat Chor des Deutschen Musikrates. Erster Preisträger beim Bundeswettbewerb Gesang in der Sparte Jazz. Dozent bei Chorleiterfortbildungen, Gastdirigent / vocal coach national und international namhafter Chöre / Ensembles sowie Herausgeber.



Sehr empfehlenswert sind auch seine **Bücher**, Edition Ferrimontana:

- Chormusik im Jazz
- Praxis der Chormusik im Jazz und Pop
- Praxis der Chormusik im Jazz, Pop und Gospel II

## Workshop Inhalte

*„Wer Popmusik als massentaugliche Einsteigermusik unterschätzt, kann sich ja mal vom Gegenteil überzeugen lassen.“ – Juan Garcia*

Singen Sie gern? Am liebsten zusammen mit anderen? Sie mögen moderne Rhythmen und Klänge? Dann lohnt es sich, am **perfekten Zusammenspiel** zu arbeiten.

### Woran wollen wir feilen?

- an genauer Rhythmik und Metrik (Timing)
- am homogenen Klang (Blending)
- an einer sauberen Intonation
- an der lebendigen Bewegtheit (Groove)

### Für wen ist der Workshop interessant?

- Für alle, die gern gemeinsam Pop-Musik singen.
- Für alle, die bisher nur klassisch gesungen haben und musikalisch mal ein Blick über den Tellerrand wagen wollen.
- Für alle, die Lust auf Verbesserung ihrer gesanglichen Fähigkeiten haben.
- Für alle, die chorisch unterwegs sein wollen.
- Für alle, die PRISMA vokal kennenlernen möchten.
- Für alle, die einfach mal einen Tag lang aus Herzenslust zusammen singen wollen.

## Veranstalter

**prisma vokal** ist ein Gospeljazz-Chor, der sich seit bald 30 Jahren in der Rhein-/Main-Musikszene einen Namen gemacht hat.

Wir singen unter der Leitung von Susanne Singer moderne Interpretationen religiöser und säkularer Werke verschiedener Stilrichtungen, beispielsweise Swing, Funk, Latin, Soul, Modern Gospel und Jazz.

Mehr über uns findet man unter:

[www.prisma-vokal.de](http://www.prisma-vokal.de)



Wir freuen uns immer über neue Mitsänger\*innen!

**Probenzeit:** donnerstags, 20.15 Uhr  
**Probenort:** Auferstehungsgemeinde (Nähe SWR)  
Am Fort Gonsenheim 151  
55122 Mainz

**prisma**vokal  
GOSPELJAZZ